

 **switcher**  
made with respect!



2020

SWISS  
CONCEPT



switcher



SWISS  
CONCEPT

## Seit 1981 mit Respekt produziert

Willkommen zurück, liebe Fans, Partner und Kunden von Switcher

Die Schweizer Pionier-Marke Switcher ist zurück, so wie wir sie alle geliebt haben: Qualitativ einzigartig, in brillanten Farben, modisch und nachhaltig produziert. Als 1981 gestarteter Pionier in der Textilbranche hat Switcher seine Kleider über 30 Jahre unter vorbildlichen Bedingungen in seinen Produktionsstätten produzieren lassen. Auch unter neuer Organisation stellen wir Switcher-Textilien in Indien unter umweltfreundlichen, fairen und transparenten Bedingungen her. Die Schweiz bleibt die kreative Heimat von Switcher. Hier betreiben wir mit dem Schweizer Logistikunternehmen Planzer auch unser neues, modernes Lager. Die Marke wird gemeinsam mit unseren offiziellen Handelspartnern in der ganzen Schweiz vertrieben.

Wir sind stolz, die Geschichte dieser Schweizer Pionier-Marke weiterschreiben zu dürfen und wünschen Ihnen viel Vergnügen beim Eintauchen in den neuen Switcher-Katalog 2020.

## Produit avec respect depuis 1981

Bienvenue, chers fans, partenaires et clients de Switcher

La marque pionnière suisse Switcher est de retour comme nous l'aimions tous : Une qualité unique, des couleurs lumineuses, des produits à la mode et fabriqués durablement. Pionnier de l'industrie textile depuis 1981, Switcher produit ses vêtements dans des conditions exemplaires dans ses ateliers de production depuis plus de 30 ans. Dans le cadre de la nouvelle organisation, nous fabriquons toujours les textiles Switcher en Inde dans des conditions respectueuses de l'environnement, équitables et transparentes. Tout ce qui concerne la création de nouveaux produits Switcher se fait en Suisse. Nous collaborons avec l'entreprise de logistique suisse Planzer et disposons d'un nouvel entrepôt moderne. La marque est distribuée dans toute la Suisse par nos partenaires commerciaux officiels.

Nous sommes fiers de poursuivre l'histoire de cette marque pionnière suisse et vous souhaitons beaucoup de plaisir dans la lecture du nouveau catalogue Switcher 2020.

**Marc Joss**  
Switcher Trading





**Die Textilmarke Switcher steht für Langlebigkeit, faire Arbeitsbedingungen, ökologische Produktion und soziales Engagement. Die vorliegende Jahreskollektion knüpft nahtlos an den Erfolg früherer Sortimente an.**

Die Switcher SA war ein Schweizer Textilunternehmen mit Sitz in Mont-sur-Lausanne. Das vom Studenten Robin Cornelius im Jahr 1981 gegründete Unternehmen machte sich einen Namen als Pionier in der Produktion von hochwertigen Basic Fairtrade-Textilien. Der Name Switcher stand für eine ökologische Textilherstellung zu fairen Arbeitsbedingungen und attraktiven Preisen. Jeder kannte die Kleider mit dem originellen gelben Walfisch. Das Unternehmen legte hohen Wert auf soziale und ökologische Verantwortung bei Produktion und Vertrieb.

**Die Marke Switcher lebt weiter**

Die Marke Switcher genießt bis heute in der Schweiz eine hohe Bekanntheit und das Vertrauen der Kundschaft. Das ist nicht selbstverständlich. Musste man doch 2016 unerwartet die Geschäftstätigkeit einstellen. Anfang September 2017 übernahm das Berner Textilunternehmen werk5 ag die Lizenz für den Vertrieb der Marke Switcher in der Schweiz. Die langlebigen, modischen T-Shirts, Polos und Sweater-Textilien trafen erneut den Kundengeschmack. Sämtliche Verkaufsziele wurden erreicht. Mittlerweile hat unsere neu gegründete Switcher Trading ein Lager in Penthalaz (VD) mit über einer halben Million Kleidungsstücken aus der neuen Produktion. Seit Januar 2020 bieten wir Ihnen bereits wieder 40 Switcher-Modelle in unterschiedlichsten Grössen an, teils in über 18 Farben und in 9 Grössen.

**Vorbildlicher Produktionspartner**

Die Switcher-Produktion findet im indischen Kleidermekka Tirupur in den «Sulochana Cotton Spinning Mills» statt. Die gesamte Produktionskette unseres indischen Partners Sulochana ist transparent und nach internationalen Standards zertifiziert (siehe S. 6-7). Das Familienunternehmen nutzt ausschliesslich erneuerbare Energie für die Textilproduktion (siehe S. 9) und setzt auf Garne aus rezyklierten PET-Flaschen (siehe S. 8). Der Traditionsbetrieb engagiert sich zudem in Umwelt- und Sozialprojekten (siehe S. 9).

**Willkommen im «Switcherland»**

Switcher bleibt ein Schweizer Vorzeigeunternehmen, wenn es um Respekt, Transparenz, Verantwortung für die Umwelt und Gesellschaft sowie Nachhaltigkeit in der Textilindustrie geht. Ein Grossteil der Wertschöpfung sowie Logistik, Design und Kundenservice finden in der Schweiz statt (siehe S. 10). Mit dem brandneuen Katalog 2020 heissen wir Sie herzlich willkommen im «Switcherland». Switcher Fachhändler finden Sie über die Website [www.switcher.com](http://www.switcher.com) unter «Fachhändler finden».

**La marque textile Switcher est synonyme de longévité, de conditions de travail équitables, de production écologique et d'engagement social. La collection de cette année s'inscrit dans la continuité du succès des gammes précédentes.**

Switcher SA était une entreprise textile suisse basée au Mont-sur-Lausanne. Fondée par l'étudiant Robin Cornelius en 1981, l'entreprise s'est fait un nom en tant que pionnier dans la production de textiles Basic Fairtrade de grande qualité. Le nom Switcher était synonyme de production textile écologique avec des conditions de travail équitables et des prix attractifs. Tout le monde connaissait les vêtements avec la baleine jaune. La société attachait une grande importance à la responsabilité sociale et environnementale dans la production et la vente.

**La marque Switcher est toujours bien présente**

Aujourd'hui encore, la marque Switcher jouit d'une grande notoriété et de la confiance des clients en Suisse. Cela ne va pas de soi, car l'activité commerciale a cessé de manière subite et inattendue en 2016. Début septembre 2017, l'entreprise textile bernoise werk5 ag a repris la licence pour la distribution de la marque Switcher en Suisse. Les T-shirts, polos et sweat-shirts durables et à la mode ont de nouveau satisfait le goût des clients. Tous les objectifs de vente ont été atteints. Durant cette période, la société Switcher Trading Sàrl fut créée. Elle dispose d'un entrepôt à Penthalaz (VD) avec plus d'un demi-million de pièces. Depuis juin 2019, nous proposons 37 modèles Switcher dans différentes tailles et certains dans plus de 15 couleurs.

**Un partenaire de production exemplaire**

La production de Switcher a lieu dans la Mecque indienne du textile de Tirupur dans les «Sulochana Cotton Spinning Mills». Toute la chaîne de production de notre partenaire indien Sulochana est transparente et certifiée selon les normes internationales (voir p. 6-7). L'entreprise familiale utilise exclusivement des énergies renouvelables pour la production textile (voir p. 9) et utilise des fils issus de bouteilles PET recyclées (voir p. 8). L'entreprise traditionnelle est également impliquée dans des projets environnementaux et sociaux (voir p. 9).

**Bienvenue en «Switcherland».**

Switcher reste une entreprise suisse de premier plan en matière de respect, de transparence, de responsabilité environnementale et sociale et de développement durable dans l'industrie textile. Une grande partie de la valeur ajoutée, tel que la logistique, le design et le service après-vente est réalisée en Suisse (voir p. 10). Avec le nouveau catalogue 2020, nous vous souhaitons la bienvenue en «Switcherland». Vous trouverez les revendeurs Switcher sur le site Internet [www.switcher.com](http://www.switcher.com) sous «Nos revendeurs».

# Made with respect!



## Nature Energy

Erneuerbare Energie treibt die Switcher Produktion an. Ein Wind- und Solarkraftwerk stellen 100% der benötigten Energie her. Die Überschüsse welche nicht für die Produktion benötigt werden, werden ins lokale Netz geleitet.

L'énergie renouvelable est le moteur de la production de Switcher. Une centrale éolienne et solaire produit 100% de l'énergie nécessaire. Les excédents qui ne sont pas nécessaires à la production sont injectés dans les réseaux locaux.



## PET Recycling Polyester

Sämtliche Polyestergarne aus der neuen Switcher Kollektion, stammen aus PET recyceltem Polyester. Unsere eigene Fabrik rezykliert über 70% Flaschen welche vom lokalen Markt (Indien) kommen.

Tous les fils en polyester de la nouvelle collection Switcher sont fabriqués à partir de polyester recyclé PET. Notre propre usine recycle plus de 60% des bouteilles provenant du marché local (Inde).



## Polycycle

Switcher goes Polycycle. Das gesamte Switcher Polyester «Fleece» Sortiment besteht neu aus recycelten Polyester Stapelfasern. Unser Indischer Partner und Produzent Sulochana verarbeitet täglich 5,5 Millionen PET-Flaschen zu recycelten Polyester-Stapelfasern. Sämtliche innovativen Projekte unseres Partners werden aus erneuerbaren Quellen gefördert und der Stromverbrauch ist zu 100% erneuerbar.

Switcher devient Polycycle. Toute la gamme "Fleece" de Switcher se compose désormais de fibres de polyester recyclées. Notre partenaire et producteur indien Sulochana transforme quotidiennement 5,5 millions de bouteilles PET en fibres de polyester recyclées. Tous les projets innovants de nos partenaires sont alimentés par des énergies renouvelables et la consommation d'électricité est 100% renouvelable.



## GRS

Der GRS ist ein internationaler, freiwilliger, vollwertiger Produktstandard, der Anforderungen an die unabhängige Zertifizierung von Recyclingmaterialien, der Produktkette, von sozialen und umweltrelevanten Praktiken und chemischen Einschränkungen festschreibt. Der GRS soll den Anforderungen von Unternehmen Rechnung tragen, die den Recyclinganteil ihrer (Fertig- und Zwischen-) Produkte überprüfen wollen sowie sicherstellen, dass die sozialen, ökologischen und chemischen Vorschriften in der Produktion erfüllt werden. Ziel des GRS ist die Definition von Anforderungen an eine korrekte Spezifikation von verwendeten Substanzen und Materialien sowie an korrekte Arbeitsbedingungen. Ferner sollen ökologische und chemische Risiken minimiert werden.

Le GRS est une norme de produit internationale, volontaire et à part entière, qui établit les exigences en matière de certification indépendante des matériaux recyclés, de la chaîne de production, des pratiques sociales et environnementales et des restrictions en matière de produits chimiques. Le GRS est conçu pour répondre aux besoins des entreprises qui souhaitent examiner le contenu recyclé de leurs produits (finis et intermédiaires) et pour veiller à ce que les réglementations sociales, environnementales et chimiques en production soient respectées. L'objectif du GRS est de définir les exigences pour une spécification correcte des substances et des matériaux utilisés et pour garantir des conditions de travail correctes. En outre, les risques écologiques et chimiques doivent être minimisés.



### Bio-Baumwolle

Bei der Bio-Baumwolle wird gänzlich auf chemisch-synthetische Dünger- und Pflanzenschutzmittel verzichtet. 10% der gesamten Switcher Baumwoll Kollektion besteht aus Fairtrade zertifizierter Bio Baumwolle.

Avec le coton biologique, les engrais chimiques et synthétiques ainsi que les pesticides sont complètement supprimés. 10% du total des collections Switcher proviennent de coton biologique certifié Fairtrade.



### Fairtrade Cotton

Das Fairtrade-Programmlabel für Baumwolle bedeutet, dass eine vereinbarte Menge Rohbaumwolle zu Fairtrade-Bedingungen eingekauft wurde und ab der Spinnerei indirekt (mittels Dokumentation via Fairtrade bei FLOCERT) rückverfolgbar ist. 10% des gesamten Switcher Baumwollbedarf stammt aus Fairtrade zertifizierter Bio Baumwolle.

Le label Fairtrade pour le coton signifie qu'une quantité convenue de coton brut a été achetée à des conditions Fairtrade et est traçable à tous les stades de la filature (au moyen d'une documentation via Fairtrade de FLOCERT). 10% du total des billes de coton Switcher proviennent de coton biologique certifié Fairtrade.



### Oeko Tex Standard 100

Der Standard 100 by Oeko-Tex ist ein weltweit einheitliches Prüf- und Zertifizierungssystem für textile Produkte aller Verarbeitungsstufen.

L'Oeko Tex Standard 100 est un système de contrôle et de certification uniforme au niveau mondial pour les produits textiles à toutes les étapes de leur transformation.



### PETA Approved - Vegan

In der aktuellen Switcher Kollektion wird auf tierische Produkte wie zum Beispiel Wolle, Pelz oder Leder für den Tierschutz verzichtet.

Dans la collection actuelle Switcher, les produits d'origine animale tels que la laine, la fourrure ou le cuir ne sont pas utilisés pour le bien-être des animaux.



### SEDEX

Sedex (Supplier Ethical Data Exchange) ist eine Mitglieder-Organisation für Unternehmen, die sich zu einer nachhaltigen Verbesserung des ethischen Verhaltens in ihrer Lieferkette verpflichtet haben.

Sedex (Supplier Ethical Data Exchange) est une organisation composée de membres qui s'engagent à améliorer durablement les comportements éthiques dans leur chaîne d'approvisionnement.

**Kaushik Murugan**

Chairman Switcher and Joint Managing Director  
Sulochana Cotton Spinning Mills Pvt. Ltd.

## Aus PET-Flaschen entstehen langlebige Textilien

**Mit Switcher-Produkten tragen Sie auch zur Plastik-Abfallreduktion in Indien bei: Eingesammelte PET-Flaschen werden zu Polyester-Fasern verarbeitet. Daraus entstehen neue Switcher-Textilprodukte.**

Gemäss einer aktuellen Studie fallen in Indien täglich 25'940 Tonnen Plastikabfall an. Plastik verunreinigt die Umwelt und gelangt zum Teil in die Weltmeere und in die Nahrung von Tieren und Menschen. Mit dem Kauf von Switcher-Produkten helfen Sie indirekt auch mit, PET-Abfälle sinnvoll weiter zu verwenden. Sämtliche Polyestergarne aus der neuen Switcher-Kollektion stammen aus rezykliertem Polyester aus PET-Flaschen.

### **Täglich werden 5,5 Millionen PET-Flaschen verarbeitet**

Der Sulochana-Textilbetrieb verarbeitet täglich 5,5 Millionen PET-Flaschen. Er bezieht über 70 Prozent der Flaschen vom lokalen indischen Markt. Sulochana verarbeitet das rezyklierte Polyester weiter zu Polyester-Fasern und schlussendlich zu Textilien. Dieses PET-Recycling verhindert die Produktion von noch mehr Plastik, denn so muss kein neues Rohöl zu Garn versponnen werden.



## Du textile durable fabriqué à partir de bouteilles en PET

**Avec les produits Switcher, vous contribuez également à la réduction des déchets plastiques en Inde : Les bouteilles en PET collectées sont transformées en fibres polyester. Il en va ainsi pour les nouveaux produits Switcher.**

Selon une étude récente, 25 940 tonnes de déchets plastiques sont générées quotidiennement en Inde. Le plastique pollue l'environnement, envahit les océans et on en retrouve dans la nourriture des animaux et des humains. En achetant les produits Switcher, vous contribuez indirectement au recyclage des déchets PET. Tous les fils en polyester de la nouvelle collection Switcher proviennent de polyester recyclé fabriqué à partir de bouteilles en PET.



### **Chaque jour, 5,5 millions de bouteilles en PET sont traitées**

L'entreprise textile Sulochana traite quotidiennement 5,5 millions de bouteilles en PET. Elle achète plus de 70 % de ses bouteilles sur le marché indien local. Sulochana transforme le polyester recyclé en fibres de polyester et finalement en textiles. Ce recyclage du PET empêche la production d'encore plus de plastique car 'il n'est pas nécessaire d'utiliser du nouveau pétrole brut pour fabriquer le fil.





# Ein führendes Familienunternehmen mit langer Tradition

**Switcher-Produkte werden im indischen Traditionsbetrieb Sulochana hergestellt. Die Eigentümerfamilie Krishnakumar engagiert sich mit ihrem Unternehmen Sulochana für die Umwelt, Mitarbeitende und die breite Bevölkerung.**

Das Unternehmen «Sulochana Cotton Spinning Mills» wurde 1992 gegründet. Die Geschichte des Familienbetriebs reicht aber bis ins Jahr 1938 zurück. Das Unternehmen Sulochana begann damals als Baumwoll-Handelsunternehmen und entwickelte sich zu einem führenden Garn- und Spinnereibetrieb. Der Familienbetrieb Sulochana ([www.sulochanamills.in](http://www.sulochanamills.in)) betreibt im indischen Tirupur heute eine vollstufige Textilproduktion und ist der grösste Mélange-Garn-Produzent in Indien. Mélange-Garn besteht aus verschiedenen Farbfasern, die nach dem Mischen gesponnen werden. Dadurch entsteht ein einzigartiger Mischfarbeneffekt.

Die Sulochana-Firmengruppe wird bereits in fünfter Generation durch die Familie Krishnakumar geführt. Sie stellt neben Kleidern mittlerweile auch Matratzen sowie umweltfreundliche Solarmodule her. Was alle Sulochana-Generationen vereint, ist der ungebrochene Geschäftserfolg und das soziale Engagement der Familie Krishnakumar. Sie führt das Unternehmen Sulochana mit jahrzehntelanger Erfahrung und viel Leidenschaft.

**Sulochana pflanzt Bäume, betreibt ein Tierheim sowie Apotheken**

Die Unternehmensgruppe Sulochana zeichnet sich neben den qualitativ hochstehenden Produkten auch für ihr soziales Engagement aus. Sulochana hat im Rahmen der sogenannten «Grünen Initiative» bereits über 15'000 Bäume im Umfeld der indischen Stadt Tirupur angepflanzt. Seit über 20 Jahren betreibt Sulochana zudem ein Tierheim. Hier werden Strassenhunde und Kühe professionell betreut und versorgt. Um die Gesundheit der Bevölkerung in den indischen Städten Tirupur und Coimbatore zu verbessern, hat das Unternehmen zudem zwei Apotheken gegründet. Hier können Mitarbeitende wie auch die Bevölkerung Medikamente zu vergünstigten Preisen kaufen. Die Arzneimittel werden von Apothekern abgegeben.

# Une entreprise familiale de premier plan avec une longue tradition

**Les produits Switcher sont fabriqués dans la société indienne traditionnelle Sulochana. La famille Krishnakumar propriétaire de l'entreprise s'engage activement pour l'environnement, ses employés et la collectivité.**

Sulochana Cotton Spinning Mills a été fondée en 1992. Cependant, l'histoire de l'entreprise familiale remonte à 1938. Sulochana a commencé en tant que société de négoce de coton et s'est développée pour devenir une entreprise de tissage et de filature de premier plan. L'entreprise familiale Sulochana ([www.sulochanamills.in](http://www.sulochanamills.in)) exploite maintenant une usine de production textile entièrement intégrée à Tirupur et est le plus grand producteur de fils mélangés en Inde. Le fil mélangé se compose de différentes fibres colorées qui sont tissées après avoir été mélangées. Cela crée un effet unique de mélange de couleurs.

Le groupe Sulochana est dirigé par la famille Krishnakumar depuis 5 générations. En plus des vêtements, elle produit des matelas et des panneaux solaires respectueux de l'environnement. Ce qui unit toutes les générations de Sulochana, c'est le succès commercial ininterrompu et l'engagement social de la famille Krishnakumar. Elle gère l'entreprise Sulochana avec des décennies d'expérience et beaucoup de passion.

**Sulochana plante des arbres, gère un refuge pour animaux et des pharmacies.**

Le groupe Sulochana se distingue non seulement par la qualité de ses produits, mais également par son engagement social. Dans le cadre de l'Initiative verte, Sulochana a déjà planté plus de 15 000 arbres dans les environs de la ville indienne de Tirupur. Sulochana exploite également un refuge pour animaux depuis plus de 20 ans. Ici, les chiens de la rue et les vaches sont soignés de manière professionnelle. Pour améliorer la santé de la population des villes indiennes de Tirupur et Coimbatore, la société a également créé deux pharmacies. Les employés et la population locale peuvent y acheter des médicaments à prix réduits. Les médicaments sont distribués par des pharmaciens.



## Ein Schweizer Konzept für Schweizer Kunden

**Das Switcher-Konzept und die Marke sind Schweizer Erfindungen. Auch mit neuem Firmennamen und Führung bleibt die «Swissness» erhalten.**

Der Verkauf der neuen Switcher-Produkte funktioniert exklusiv über Schweizer Handelspartner. Marketing, Design und Kundenservice kommen komplett aus der Schweiz. Auch die Switcher Trading Sàrl hat ihren Sitz hierzulande – im beschaulichen Elfingen im Kanton Aargau, das Lager befindet sich in Penthelaz Kanton Waadt.

In der neuen Vertriebsstruktur werden Lager und Logistik mit dem Schweizer Logistikpartner Planzer in Penthelaz im Kanton Waadt abgewickelt.

Bereits heute legen rund 60 Prozent aller Planzer-Sendungen weite Strecken mit der CO2-neutralen Bahn zurück. Die Feinverteilung der Güter auf der letzten Meile erfolgt dann unter anderem per Elektro-Lastwagen oder Cargobike. Planzer ist im Transport- und Logistikgeschäft wie Switcher ein echtes Schweizer Pionier- und Familienunternehmen.



## Un concept suisse pour les clients suisses

**Le concept et la marque Switcher sont des inventions suisses. Même avec la nouvelle raison sociale et la nouvelle direction de l'entreprise, le «Swissness» demeure.**

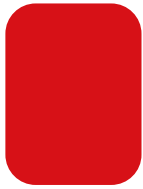
Les nouveaux produits Switcher sont vendus exclusivement par des partenaires commerciaux suisses. Le marketing, le design et le service à la clientèle viennent entièrement de Suisse. Switcher Trading Sàrl a également son siège social dans ce pays, à Elfingen, dans le canton d'Argovie ; l'entrepôt est situé à Penthelaz dans le canton de Vaud.

Dans la nouvelle structure de distribution, le stockage et la logistique sont assurés par le partenaire logistique suisse Planzer à Penthelaz dans le canton de Vaud.

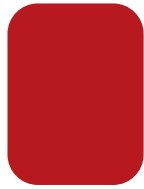
Aujourd'hui, environ 60% de tous les envois de Planzer voyagent déjà pour les longues distances par rail, sans émission de CO2. La distribution des marchandises sur le dernier kilomètre est ensuite effectuée, entre autres, par des camions électriques ou des vélos cargo. Comme Switcher, Planzer est une véritable entreprise familiale pionnière en Suisse dans le domaine du transport et de la logistique.

**SWISS  
CONCEPT**

# 2020 SWITCHER COLOUR BOOK



**10** ROUGE



**107** KETCHUP



**158** BURGUNDY



**655** AMANDE



**645** CACAO



**182** FLAME



**506** PAPRIKA



**53** JAUNE



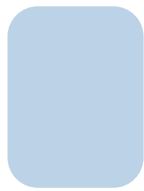
**146** PURPLE



**197** CYCLAMEN



**276** BLUE ICE



**204** BLUE ANGEL



**288** BLUE BAY



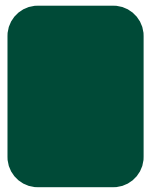
**286** WINDOW BLUE



**259** OCEAN



**20** MARINE



**345** FORÊT



**31** GREEN



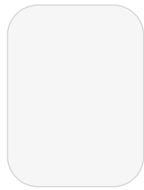
**364** LIMETTE



**410** ARSENIC



**40** NOIR



**01** BLANC



**672** EBONY CHINÉ



**402** GRIS FONCÉ



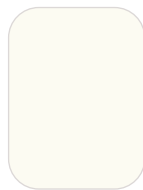
**41** NOIR CHINÉ



**42** GRIS CHINÉ



**43** BLANC CHINÉ



**601** BLANC CASSÉ

# Products



## T-Shirts

2001	Bob	16
2003	Victor	18
2018	Bob II	20
2220	Lady Gaia	22
2187	Baolino	24
2855	Efia	26
2850	Sally	26
2276	Giorgia	28
2010	Muriel	28
2166	Helen	28

## Polos

4911	John	30
4030	Stacy	32
4000	Samuel	34

## Sweatshirts

1500	London	38
1005	Oslo	40
1006	Stockholm	41
1022	Ohio	42
6300	Miami	43
6170	Santa Cruz	44

## Pants

3006	Candice	48
3007	Conny	48
6036	Mia	48
6068	Dallas	50
3327	Denver	50
3002	Vico	51
3500	Bryan	52
8208	Daytona	53

## Fleece

6080	Cortina	56
6180	Vancouver	57
6061	Montreal	58
6067	Helsinki	58

## Caps

644	Churchill	62
662	Kennedy	63



## T-Shirts

2004	Whale	66
2034	Whale	68
2224	Whale	69

## Poloshirts

4114	Whale	70
4314	Whale	71
4214	Whale	72

## Sweatshirt

1444	Whale	74
------	-------	----



 **switcher**  
made with respect!



# T-SHIRTS





## 2001 BOB



**40 NOIR**



**1 BLANC**



**53 JAUNE**



**506 PAPRIKA**



**10 ROUGE**



**645 CACAO**



**43 BLANC CHINÉ**



**42 GRIS CHINÉ**



**402 GRIS FONCÉ**



**410 ARSENIC**



**31 GREEN**



**364 LIMETTE**



**288 BLUE BAY**



**259 OCEAN**



**20 MARINE**





## 2001 Bob

**DE** Seit seinem Bestehen ist das T-Shirt BOB eines der beliebtesten T-Shirts der Schweiz. Ein klassisches Oversize T-Shirt, mit rundem Halsausschnitt. Tubular (Schlauchware), hergestellt aus feinem, mittelschwerem Single-Jersey aus langstapeliger, gekämmter und ringgesponnener Baumwolle, einlaufvorbehandelt.

**Material** Single-Jersey aus 100% Baumwolle. Melierte Farben 80% Baumwolle, 20% recyceltes Polyester

**FR** Le T-shirt BOB est l'un des T-shirts les plus populaires en Suisse depuis sa création. Un T-shirt classique avec col rond, tubulaire, bords renforcés et bande de propreté. Single jersey, fin et moyennement lourd, fabriqué à partir de coton peigné ring spun à longues fibres. Tissu prélavé.

**Matière** Single-Jersey 100% coton. Couleurs chinées 80% coton, 20% polyester recyclé



158 BURGUNDY



655 AMANDE



41 NOIR CHINÉ



345 FORÊT





# 2003 VICTOR



40 NOIR



1 BLANC



53 JAUNE



10 ROUGE



43 BLANC CHINÉ



42 GRIS CHINÉ



402 GRIS FONCÉ



410 ARSENIC



31 GREEN



364 LIMETTE



288 BLUE BAY



259 OCEAN



20 MARINE

# Switcher Classic T-Shirt V «Premium»

**DE** Ein klassisches Oversize T-Shirt, mit V-Ausschnitt. Tubular (Schlauchware), hergestellt aus feinem, mittelschwerem Single-Jersey aus langstapeliger, gekämmter und ringgesponnener Baumwolle, einlaufvorbehandelt.

**Material** Single-Jersey aus 100% Baumwolle.  
Melierte Farben 80% Baumwolle, 20% recyceltes Polyester

**FR** Un T-shirt classique col V, tubulaire, bords renforcés et bande de propreté. Single jersey, fin et moyennement lourd, fabriqué à partir de coton peigné ringspun à longues fibres. Tissu prélavé.

**Matière** Single-Jersey 100% coton.  
Couleurs chinées 80% coton, 20% polyester recyclé





# 2018 BOB II



40 NOIR



1 BLANC



53 JAUNE



506 PAPRIKA



10 ROUGE



43 BLANC CHINÉ



42 GRIS CHINÉ



402 GRIS FONCÉ



672 EBONY CHINÉ



410 ARSENIC



31 GREEN



364 LIMETTE



259 OCEAN



20 MARINE

# Switcher BOB II modern fit

**DE** Das neue moderne Bob II T-Shirt wurde 2017 erfolgreich eingeführt. Enger geschnitten bei den Ärmeln und auf den Seiten, mit rundem Halsausschnitt. Hergestellt aus feinem, mittelschwerem Single-Jersey aus langstapeliger, gekämmter und ringgesponnener Bio Baumwolle, einlaufvorbehandelt.

**Material** Single-Jersey aus 100% Bio Baumwolle.  
Melierte Farben 80% Bio Baumwolle, 20% recyceltes Polyester

**FR** Le nouveau T-Shirt Bob II avec col rond, bords renforcés et bande de propreté. Single jersey, fin et moyennement lourd, fabriqué à partir de coton bio peigné ringspun à longues fibres. Tissu prélavé.

**Matière** Single-Jersey 100% coton bio.  
Couleurs chinées 80% coton bio, 20% polyester recyclé



XS-5XL



170 g/m<sup>2</sup>



men



REGULAR



## 2220 LADY GAIA



40 NOIR



1 BLANC



10 ROUGE



197 CYCLAMEN



42 GRIS CHINÉ



402 GRIS FONCÉ



410 ARSENIC



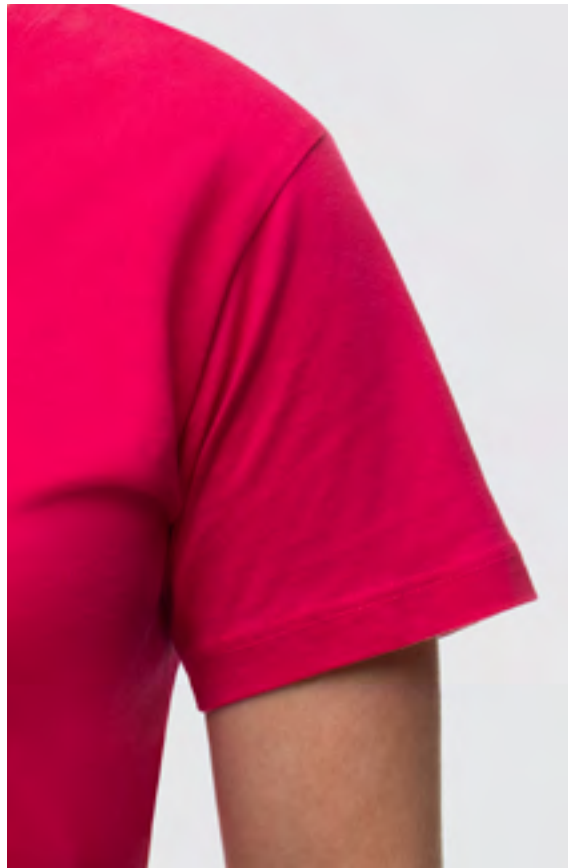
364 LIMETTE



259 OCEAN



20 MARINE



XS-2XL



170 g/m<sup>2</sup>



women



BODYFIT  
regular

## 2220 Lady Gaia

**DE** Klassisches Damen T-Shirt mit fein geschnittenem, rundem Halsausschnitt, modisch schmalen Bündchen und Nackenband. Hergestellt aus feinem, mittelschwerem Single-Jersey aus langstapeliger, gekämmter und ringgesponnener Baumwolle, einlaufvorbehandelt.

**Material** Single-Jersey aus 100% Bio Baumwolle. Melierte Farben 80% Bio Baumwolle, 20% recyceltes Polyester

**FR** T-shirt classique pour femme avec col rond, coupe mode, bordure de col fine et bande de propreté. Single jersey, fin et moyennement lourd, fabriqué à partir de coton bio peigné ringspun à longues fibres. Tissu prélavé.

**Matière** Single-Jersey 100% coton bio. Couleurs chinées 80% coton bio, 20% polyester recyclé



# 2187 BAOLINO



40 NOIR



1 BLANC



10 ROUGE



182 FLAME



53 JAUNE



288 BLUE BAY



286 WINDOW BLUE



259 OCEAN



20 MARINE



364 LIMETTE



# Switcher Kids T-Shirt

**DE** Klassisches Kinder T-Shirt mit rundem Halsausschnitt. Hergestellt aus feinem, mittelschwerem Single-Jersey aus langstapeliger, gekämmter und ringgesponnener Baumwolle, einlaufvorbehandelt.

**Material** Single-Jersey aus 100% Bio Baumwolle.  
Melierte Farben 80% Bio Baumwolle, 20% recyceltes Polyester

**FR** T-shirt classique pour enfants avec col rond. Single jersey, fin et moyennement lourd, fabriqué à partir de coton bio peigné ringspun à longues fibres. Tissu prélavé.

**Matière** Single-Jersey 100% coton bio.  
Couleurs chinées 80% coton bio, 20% polyester recyclé



4-14



170 g/m<sup>2</sup>

kids



REGULAR



**2855 EFIA**



**40 NOIR**



**1 BLANC**



**20 MARINE**

**2850 SALLY**



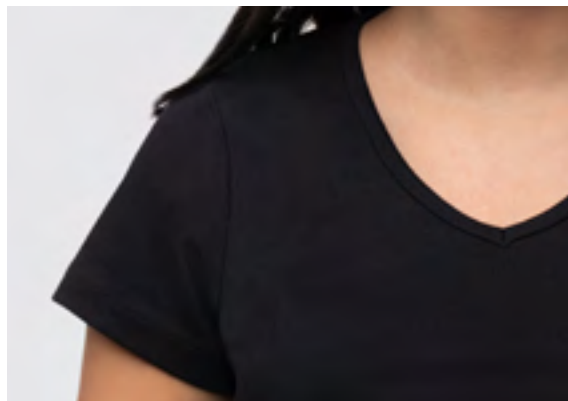
**40 NOIR**



**1 BLANC**



**20 MARINE**



## 2855 Efia

**DE** Klassisches Damen rib T-Shirt mit fein geschnittenem, V-Ausschnitt, modisch schmalem Bündchen und Nackenband. Hergestellt aus einem 1x1 rib 100% Baumwolle, aus langstapeliger, gekämmter und ringgesponnener Baumwolle, einlaufvorbehandelt.

**Material** Rib 1x1 100% Baumwolle 220 g/m<sup>2</sup>

**FR** T-shirt rib classique pour femme avec encolure en V coupe mode, bordure de col fine et bande de propreté. Tissé en 1X1 rib à partir de coton peigné ringspun à longues fibres. Tissu prélavé.

**Matière** Rib 1x1 100% coton 220 g/m<sup>2</sup>

## 2850 Sally

**DE** Klassisches Damen rib T-Shirt mit fein geschnittenem, rundem Halsausschnitt, modisch schmalem Bündchen und Nackenband. Hergestellt aus einem 1x1 rib 100% Baumwolle, aus langstapeliger, gekämmter und ringgesponnener Baumwolle, einlaufvorbehandelt.

**Material** Rib 1x1 100% Baumwolle g/m<sup>2</sup>

**FR** T-shirt rib classique pour femme avec encolure arrondie coupe mode, bordure de col fine et bande de propreté. Tissé en 1X1 rib à partir de coton peigné ringspun à longues fibres. Tissu prélavé.

**Matière** Rib 1x1 100% coton 220 g/m<sup>2</sup>





**2276 GIORGIA**



**40 NOIR**



**1 BLANC**

**2010 MURIEL**



**40 NOIR**



**1 BLANC**

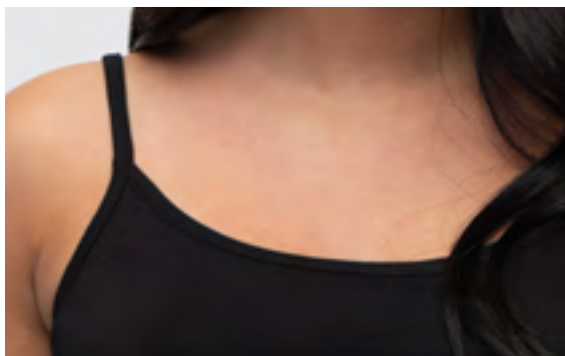
**2166 HELEN**



**40 NOIR**



**1 BLANC**



## 2276 **Giorgia**

**DE** Damen Kurzarm-T-Shirt mit V-Kragen, jersey stretch.

**Material** 95% Baumwolle, 5% Elasthan

**FR** T-shirt femme col V à manches courtes en jersey stretch.

**Matière** 95% coton, 5% élasthane

## 2010 **Muriel**

**DE** Damen Spaghetti Top, mit verstellbaren Trägern.

**Material** 95% Baumwolle, 5% Elasthan

**FR** Spaghetti Top femme, bodyfit slim en jersey stretch avec bretelles réglables.

**Matière** 95% coton, 5% élasthane

## 2166 **Helen**

**DE** Damen Träger Shirt, Bodyfit Slim jersey stretch.

**Material** 95% Baumwolle, 5% Elasthan

**FR** Tank top femme, bodyfit slim en jersey stretch.

**Matière** 95% coton, 5% élasthane





**4911 JOHN**



**40 NOIR**



**1 BLANC**



**53 JAUNE**



**506 PAPRIKA**



**10 ROUGE**



**146 PURPLE**



**655 AMANDE**



**43 BLANC CHINÉ**



**42 GRIS CHINÉ**



**402 GRIS FONCÉ**



**204 BLUE ANGEL**



**288 BLUE BAY**



**259 OCEAN**



**20 MARINE**



**364 LIMETTE**



## 4911 John

**DE** Klassisches kurzarm Poloshirt Piqué aus 100% Bio Baumwolle. Hochwertig verarbeitete Knopfleiste mit 3 Knöpfen, Ton in Ton. Doppelt verstärkte Seitenschlitze und Nackenband im Kragen. Zeitlos gerade geschnitten. Hergestellt aus feinmaschigem Piqué aus langstapeliger, gekämmter und ringgesponnener Bio Baumwolle. Einlaufvorbehandelt.

**Material** 100% Piqué Bio Baumwolle

**FR** Polo piqué classique à manches courtes en 100% coton bio. Patte de boutonnage de haute qualité avec 3 boutons ton sur ton. Double fentes latérales renforcées et bande de propreté dans le col. Coupe droite intemporelle. Fabriqué en piqué à mailles fines avec du coton biologique à longues fibres, peigné et tissé en boucle. Tissu prélavé.

**Matière** 100% coton bio piqué



158 BURGUNDY



410 ARSENIC





**4030 STACY**



**40 NOIR**



**1 BLANC**



**53 JAUNE**



**506 PAPRIKA**



**10 ROUGE**



**146 PURPLE**



**655 AMANDE**



**43 BLANC CHINÉ**



**42 GRIS CHINÉ**



**402 GRIS FONCÉ**



**204 BLUE ANGEL**



**288 BLUE BAY**



**259 OCEAN**



**20 MARINE**



**364 LIMETTE**





## 4030 Stacy

**DE** Klassisches Damen kurzarm Poloshirt Piqué aus Stretchbaumwolle für einen höheren Tragkomfort. Hochwertig verarbeitete Knopfleiste mit 4 Knöpfen, Ton in Ton. Doppelt verstärkte Seitenschlitze und Nackenband im Kragen. Hergestellt aus feinmaschigem Piqué aus langstapeliger, gekämmter und ringgesponnener Bio Baumwolle. Einlaufvorbehandelt.  
**Material** 95% Piqué Bio Baumwolle, 5% Elasthan

**FR** Polo piqué classique à manches courtes pour femme en coton bio stretch pour un meilleur confort. Patte de boutonnage de haute qualité avec 4 boutons ton sur ton. Double fentes latérales renforcées et bande de propreté dans le col. Fabriqué en piqué à mailles fines avec du coton bio à longues fibres, peigné et tissé en boucle. Tissu prélavé.  
**Matière** 95% coton bio piqué, 5% élasthane



158 BURGUNDY



410 ARSENIC





**4000 SAMUEL**



**40 NOIR**



**1 BLANC**



**53 JAUNE**



**506 PAPRIKA**



**10 ROUGE**



**158 BURGUNDY**



**43 BLANC CHINÉ**



**42 GRIS CHINÉ**



**402 GRIS FONCÉ**



**410 ARSENIC**



**259 OCEAN**



**20 MARINE**



**276 BLUE ICE**



**345 FORÊT**



**31 GREEN**



## 4000 Samuel

**DE** Klassisches kurzarm Poloshirt Piqué aus 100% Baumwolle. Hochwertig verarbeitete Knopfleiste mit 2 Knöpfen, Ton in Ton. Doppelt verstärkte Seitenschlitze und Nackenband im Kragen. Zeitlos gerade geschnitten. Hergestellt aus feinmaschigem Piqué aus langstapeliger, gekämmter und ringgesponnener Baumwolle. Einlaufvorbehandelt.

**Material** 100% Piqué Baumwolle

**FR** Polo piqué classique à manches courtes en 100% coton. Patte de boutonnage de haute qualité avec 2 boutons ton sur ton. Double fentes latérales renforcées et bande de propreté dans le col. Coupe droite intemporelle. Fabriqué en piqué à mailles fines avec du coton à longues fibres, peigné et tissé en boucle. Tissu prélavé.

**Matière** 100% coton piqué







# SWEAT-SHIRTS



**1500 LONDON**



**40 NOIR**



**1 BLANC**



**53 JAUNE**



**506 PAPRIKA**



**10 ROUGE**



**158 BURGUNDY**



**43 BLANC CHINÉ**



**42 GRIS CHINÉ**



**672 EBONY CHINÉ**



**402 GRIS FONCÉ**



**410 ARSENIC**



**31 GREEN**



**364 LIMETTE**



**259 OCEAN**



**20 MARINE**



## 1500 London

**DE** Switcher Premium Sweatshirt. Klassisches Sweatshirt aus pflegeleichter Baumwoll-Polyester-Mischung für höchste Ansprüche. Nackenband, Doppelnaht an Arm und Bund, Raglanärmel, Flauschig angeraute Innenseite, Einlaufvorbehandelt.

**Material** Maschenware aus 70% Baumwolle, 30% recyceltes Polyester

**FR** Sweat-shirt classique en coton et polyester recyclé facile d'entretien pour les plus exigeants. Bords-côtes aux poignets et à la taille. Intérieur en molleton gratté. Bande de propreté, double couture aux bras et à la taille, Manches raglan, Tissu prélavé.

**Matière** Maille 70% coton, 30% polyester recyclé



# 1005 OSLO



40 NOIR



1 BLANC



10 ROUGE



43 BLANC CHINÉ



42 GRIS CHINÉ



672 EBONY CHINÉ



402 GRIS FONCÉ



410 ARSENIC



364 LIMETTE



259 OCEAN



20 MARINE



XS-3XL



300 g/m<sup>2</sup>



men



REGULAR

## 1005 Oslo

**DE** Switcher Premium Zip Sweatshirt. Klassisches Sweatshirt aus pflegeleichter Baumwoll-Polyester-Mischung für höchste Ansprüche. Nackenband, Doppelnaht an Arm und Bund, Set-in Ärmel, Flauschig angeraute Innenseite, Einlaufvorbehandelt.

**Material** Maschenware aus 70% Baumwolle, 30% recyceltes Polyester

**FR** Sweat-shirt col zip classique en coton et polyester recyclé facile d'entretien pour les plus exigeants. Bords-côtes aux poignets et à la taille. Intérieur en molleton gratté. Bande de propreté, double couture aux bras et à la taille, Manches raglan.

**Matière** Maille 70% coton, 30% polyester recyclé





# 1006 STOCKHOLM



40 NOIR



1 BLANC



43 BLANC CHINÉ



20 MARINE



## 1006 Stockholm

**DE** Klassisches Kasak-Sweatshirt aus pflegeleichter Baumwoll-Polyester-Mischung für höchste Ansprüche. Nackenband, Doppelnaht an Arm und Bund, Set-in Ärmel, Seitenschlitz am Bund. Flauschig angeraute Innenseite, Einlaufvorbehandelt.

**Material** Maschenware aus 70% Baumwolle, 30% recyceltes Polyester

**FR** Sweat-shirt classique en coton et polyester recyclé facile d'entretien pour les plus exigeants. Bords-côtes aux poignets. Coupe droite avec fentes latérales. Intérieur en molleton gratté. Bande de propreté, double couture aux bras et à la taille, Manches droites, fentes latérales à la taille, Tissu prélavé.

**Matière** Maille 70% coton, 30% polyester recyclé



1022  
OHIO



40 NOIR



XS-5XL



300 g/m<sup>2</sup>



men



REGULAR



## 1022 Ohio

**DE** Switcher Premium Hoodie aus pflegeleichter Baumwoll-Polyester-Mischung für höchste Ansprüche. Nackenband, Doppelnaht an Arm und Bund, Set-in Ärmel. Flauschig angeraute Innenseite, Einlaufvorbehandelt.

**Material** Maschenware aus 70% Baumwolle, 30% recyceltes Polyester

**FR** Sweat-shirt avec capuche et cordons de serrage, en coton et polyester recyclé, facile d'entretien pour les plus exigeants. Poches kangourou, bords-côtes aux poignets et à la taille. Intérieur en molleton gratté. Coupe confortable. Bande de propreté, double couture aux bras et à la taille, Manches droites, Tissu prélavé.

**Matière** Maille 70% coton, 30% polyester recyclé



# 6300 MIAMI



40 NOIR



## 6300 Miami

**DE** Herren Kapuzen Sweatjacke. Nackenband, Doppelnaht an Arm und Bund. Set-in Aermel, Seitenschlitz am Bund. Flauschig angeraute Innenseite. Einlaufvorbehandelt.

**Material** Maschenware aus 70% Baumwolle, 30% recyceltes Polyester

**FR** Veste zippée molletonnée avec capuche et cordons de serrage, en coton et polyester recyclé, facile d'entretien pour les plus exigeants. Poches kangourou, bords-côtes aux poignets et à la taille. Intérieur en molleton gratté. Coupe confortable. Bande de propreté, double couture aux bras et à la taille. Manches droites. Tissu prélavé.

**Matière** Maille 70% coton, 30% polyester recyclé



6170  
SANTA  
CRUZ



40 NOIR



1 BLANC



672 EBONY CHINÉ



20 MARINE

# Switcher Premium Sweatjacke

**DE** Switcher Premium Sweatjacke. Nackenband, Stehkragen, Doppelnaht an Arm und Bund mit Set-in Aermel. Flauschig angeraute Innenseite. Einlaufvorbehandelt.

**Material** Maschenware aus 70% Baumwolle, 30% recyceltes Polyester

**FR** Sweat-jacket homme. veste zippée molletonnée en coton et polyester recyclé facile d'entretien pour les plus exigeants. Bords-côtes aux poignets et à la taille. Intérieur en molleton gratté. Coupe confortable. Bande de propreté, double couture aux bras et à la taille. Manches droites. Tissu prélavé.

**Matière** Maille 70% coton, 30% polyester recyclé





A person's leg is visible on the left side of the frame, wearing a grey skirt with a drawstring waist. The drawstring is visible at the bottom of the skirt. A white sneaker is partially visible at the bottom left corner. The background is plain white.

PANTS



**3006 CANDICE**



**40** NOIR



**1** BLANC



**672** EBONY CHINÉ



**20** MARINE

**3007 CONNY**



**40** NOIR



**1** BLANC



**672** EBONY CHINÉ



**20** MARINE

**6036 MIA**



**40** NOIR



**1** BLANC



**672** EBONY CHINÉ



**20** MARINE





## 3006 Candice

**DE** Die Original Damen easy to wear pant von Switcher. Angenehme Stretch Baumwolle für einen maximalen Tragekomfort. Elastischer Bund mit Durchzugsband.

**Material** Mini fleece brushed, 95% Baumwolle, 5% Elasthan

**FR** Le pantalon dames facile à porter de Switcher. Coton extensible agréable pour un confort maximum. Ceinture élastique avec cordon.

**Matière** Mini fleece brushed 95% coton, 5% elasthane



## 3007 Conny

**DE** Die Original Damen easy to wear 3/4 pant von Switcher. Angenehme Stretch Baumwolle für einen maximalen Tragekomfort. Elastischer Bund mit Durchzugsband.

**Material** Mini fleece brushed, 95% Baumwolle, 5% Elasthan

**FR** Le pantalon 3/4 dames facile à porter de Switcher. Coton extensible agréable pour un confort maximum. Ceinture élastique avec cordon.

**Matière** Mini fleece brushed 95% coton, 5% elasthane



## 6036 Mia

**DE** Damen Sweatjacke aus angenehmer Bio-Stretchbaumwolle für einen höheren Tragekomfort. Eingesetzte Ärmel, Seitentaschen mit Reißverschluss. Rippenbündchen am Handgelenk und am Bund.

**Material** Mini fleece brushed, 95% Baumwolle, 5% Elasthan

**FR** Sweat-Jacket, coton bio stretch pour un meilleur confort, manches montées, poches latérales zipées. Bords-côtes aux poignets et à la taille.

**Matière** Mini fleece brushed 95% coton, 5% elasthane



6068  
DALLAS  
3327  
DENVER



40 NOIR



1 BLANC



672 EBONY CHINÉ



20 MARINE



40 NOIR



1 BLANC



672 EBONY CHINÉ



20 MARINE

## 6068 Dallas

**DE** Leichte Sweatjacke mit durchgehendem Reissverschluss. 2 offene Seitentaschen.

**Material** 50% Baumwolle, 50% Recycle Polyester, Heavy Jersey

**FR** Sweat-jacket avec 2 poches ouvertes. Manches montées. Bords-côtes aux poignets et à la taille. Coupe droite.

**Matière** 50% coton, 50% polyester recyclé, Heavy Jersey

## 3327 Denver

**DE** Switcher unisex Sweatpants Denver. Ideal für Sport und Freizeit. Elastischer Bund mit Kordel, 2 Einschubtaschen, 1 Gesässtasche mit Klettverschluss. Bundabschluss Beine offen.

**Material** 50% Baumwolle, 50% Recycle Polyester, Heavy Jersey

**FR** Pantalon de jogging unisexe. Bas droit sans bord côte.

**Matière** 50% coton, 50% polyester recyclé, Heavy Jersey



3002  
VICO



40 NOIR



672 EBONY CHINÉ



20 MARINE

## 3002 Vico

**DE** Switcher unisex Sweatpants. Perfekter Tragkomfort, weitenverstellbarer Bund, 2 flache Taschen, 1 Gesässtasche mit Klettverschluss. Offener Beinabschluss ohne Bündchen.

**Material** Maschenware aus 70% Baumwolle, 30% recyceltes Polyester

**FR** Pantalon de jogging Switcher. Confort de port parfait, ceinture réglable, 2 poches plates, 1 poche arrière avec fermeture velcro. Intérieur en molleton gratté. Bas resserré sans bord côte.

**Matière** Maille 70% coton, 30% polyester recyclé



# 3500 BRYAN



S-2XL



200 g/m<sup>2</sup>



men



REGULAR



40 NOIR



672 EBONY CHINÉ



20 MARINE

## 3500 **Bryan**

**DE** Die beliebtesten Jogginghosen der Schweiz von Switcher sind zurück endlich auch in der leichten 200 g/m<sup>2</sup> Qualität. Perfekter Tragkomfort, weitenverstellbarer Bund, 2 flache Taschen, 1 Gesässtasche mit Klettverschluss. Beinabschluss mit Bündchen, leichte Qualität.

**Material** Maschenware aus 65% Baumwolle, 35% recyceltes Polyester

**FR** Pantalon de jogging Switcher léger. Ceinture réglable, 2 poches plates, 1 poche arrière avec fermeture velcro. Bas avec bord côte.

**Matière** Maille 65% coton, 35% polyester recyclé



# 8208 DAYTONA



40 NOIR



672 EBONY CHINÉ



20 MARINE

## 8208 Daytona

**DE** Switcher Bermuda Short, mit zwei offenen Seitentaschen.

**Material** 50% Baumwolle, 50% Recycle Polyester, Heavy Jersey

**FR** Bermuda Switcher avec deux poches latérales ouvertes.

**Matière** 50% coton, 50% polyester recyclé, Heavy Jersey







# FLEECE

# 6080 CORTINA



40 NOIR



41 NOIR CHINÉ



107 KETCHUP



601 BLANC CASSÉ



42 GRIS CHINÉ



345 FORÊT



20 MARINE



XS-2XL



300 g/m<sup>2</sup>



men



REGULAR



## 6080 **Cortina**

**DE** Switcher Herren Fleeceweste, Stehkragen, 2 Seitentaschen mit YKK Reissverschlüssen. Verstellbarer Bund, gerade geschnitten.

**Material** Polarfleece 100% Polyester

**FR** Gilet polaire homme, col montant, 2 poches latérales zippées. Coupe droite intemporelle. Taille réglable.

**Matière** Polarfleece 100% Polyester





# 6180 VANCOUVER



40 NOIR



41 NOIR CHINÉ



107 KETCHUP



601 BLANC CASSÉ



42 GRIS CHINÉ



345 FORÊT



20 MARINE



## 6180 Vancouver

**DE** Switcher Herren Faserpelzjacke, Stehkragen, 2 Seitentaschen mit YKK Reissverschlüssen. Verstellbarer Bund, gerade geschnitten.

**Material** Polarfleece 100% Polyester

**FR** Veste polaire homme, col montant, 2 poches latérales zippées. Coupe droite intemporelle. Taille réglable.

**Matière** Polarfleece 100% Polyester





**6061 MONTREAL**



**40 NOIR**



**601 BLANC CASSÉ**



**107 KETCHUP**



**20 MARINE**

**6067 HELSINKI**



**40 NOIR**



**601 BLANC CASSÉ**



**107 KETCHUP**



**20 MARINE**



## 6061 Montreal

**DE** Switcher Damen Polarfleecejacke, Stehkragen, eingesetzte Ärmel, 2 Seitentaschen mit Reissverschluss. Bequem tailliert geschnitten.

**Material** Polarfleece 100% Polyester

**FR** Veste polaire femme, col montant, manches montées, 2 poches latérales zippées. Coupe cintrée confortable.

**Matière** Polarfleece 100% Polyester

## 6067 Helsinki

**DE** SSwitcher Damen Fleece Weste, Stehkragen, 2 Seitentaschen mit Reissverschluss. Bequem tailliert geschnitten.

**Material** Polarfleece 100% Polyester

**FR** Gilet polaire Switcher femme, col montant, 2 poches latérales zippées. Coupe cintrée confortable.

**Matière** Polarfleece 100% Polyester







**CAPS**

# 644 CHURCHILL



20 MARINE/  
BLANC



40 NOIR/  
BLANC



2550 CREAM/  
CACAO



2218 CANDY PINK/  
WHITE



2238 ARSENIC/  
GRIS



10 ROUGE/  
BLANC



2210 BLANC/  
ROUGE



2251 BLANC/  
NOIR



2395 BLUE ICE/  
ARSENIC



259 OCEAN/  
BLANC

## 644 Churchill

**DE** Switcher 6 Panel Sandwich Cap.  
Metallschnalle in mattsilber,  
Clipverschluss.

**Material** 100% Baumwolle,  
brushed twill

**FR** Casquette sandwich 6 panels,  
boucle métallique en argent  
mat, fermeture à clip.

**Matière** 100% coton brushed  
twill

# 662 KENNEDY



20 MARINE



40 NOIR



655 AMANDE



410 ARSENIC



53 JAUNE



506 PAPRIKA



10 ROUGE



276 BLUE ICE



31 GREEN



259 OCEAN



158 BURGUNDY



288 BLUE BAY



364 LIMETTE



118 CANDY PINK

## 662 Kennedy

**DE** Switcher 5 Panel Sandwich Cap. Metallschnalle in mattsilber, Clipverschluss.

**Material** 100% Baumwolle, unbrushed twill

**FR** Casquette 5 panels, boucle métallique en argent mat, fermeture à clip.

**Matière** 100% coton unbrushed twill







*Whale*<sup>®</sup>

by switcher

# 2004 WHALE



**40** NOIR



**1** BLANC



**10** ROUGE



**43** BLANC CHINÉ



**42** GRIS CHINÉ



**402** GRIS FONCÉ



**410** ARSENIC



**364** LIMETTE



**259** OCEAN



**20** MARINE



# Whale Classic T-Shirt

**DE** Ein klassisches Oversize T-Shirt, mit rundem Halsausschnitt. Tubular (Schlauchware), hergestellt aus feinem, mittelschwerem Single-Jersey aus langstapeliger, gekämmter und ringgesponnener Baumwolle, einlaufvorbehandelt.

**Material** Single-Jersey aus 100% Baumwolle.  
Melierte Farben 80% Baumwolle, 20% recyceltes Polyester

**FR** T-shirt classique avec col rond, tubulaire, bords renforcés et bande de propreté. Single jersey, fin et moyennement lourd, fabriqué à partir de coton peigné ringspun à longues fibres. Tissu prélavé.

**Matière** Single-Jersey 100% coton.  
Couleurs chinées 80% coton, 20% polyester recyclé



XS-5XL



160 g/m<sup>2</sup>



men



OVERSIZE

# 2034 WHALE



40 NOIR



1 BLANC



10 ROUGE



107 KETCHUP



182 FLAME



53 JAUNE



204 BLUE ANGEL



288 BLUE BAY



286 WINDOW BLUE



259 OCEAN



20 MARINE



364 LIMETTE



XS-3XL



150 g/m<sup>2</sup>



men



REGULAR

## 2034 Whale

**DE** Whale Herren T-Shirt rundhals. Nackenband, Doppelnaht an Arm und Bund, mit Seitennaht. Einlaufvorbehandelt.

**Material** Single-Jersey aus 100% Baumwolle. Melierte Farben 80% Baumwolle, 20% recyceltes Polyester.

**FR** T-Shirt Whale col rond homme. Bande de propreté, double couture aux bras et à la taille. Avec coutures latérales. Tissu prélavé.

**Matière** Single-Jersey 100% coton. Couleurs chinées 80%, coton 20% polyester recyclé.



# 2224 WHALE



40 NOIR



1 BLANC



10 ROUGE



107 KETCHUP



182 FLAME



53 JAUNE



204 BLUE ANGEL



288 BLUE BAY



286 WINDOW BLUE



259 OCEAN



20 MARINE



364 LIMETTE



XS-2XL



150 g/m<sup>2</sup>



women



BODYFIT  
regular

## 2224 Whale

**DE** Whale Damen T-Shirt mit V-Ausschnitt. Nackenband, Doppelnaht an Arm und Bund, mit Seitennaht. Einlaufvorbehandelt.

**Material** Single-Jersey aus 100% Baumwolle. Melierte Farben 80% Baumwolle, 20% recyceltes Polyester.

**FR** T-Shirt Whale femme col V. Bande de propreté, double couture aux bras et à la taille. Avec coutures latérales. Tissu prélavé.

**Matière** Single-Jersey 100% coton. Couleurs chinées 80% coton, 20% polyester recyclé.



# 4114 WHALE



40 NOIR



1 BLANC



10 ROUGE



20 MARINE



259 OCEAN



402 GRIS FONCÉ



410 ARSENIC



42 GRIS CHINÉ



43 BLANC CHINÉ



S-5XL



200 g/m<sup>2</sup>



men



COMFORT

## 4114 Whale

**DE** Whale Herren Polo, Klassisches Kurzarm-Poloshirt piqué. Hochwertig verarbeitete Knopfleiste mit 3 Knöpfen, Ton in Ton. Einlaufvorbehandelt.

**Material** 100% Baumwolle Piqué Airtex 200 g/m<sup>2</sup>

**FR** Polo Whale homme. Polo piqué classique à manches courtes. Patte de boutonnage de haute qualité avec 3 boutons, ton sur ton. Bande de propreté. Tissu prélavé.

**Matière** 100% coton piqué Airtex 200 g/m<sup>2</sup>



# 4314 WHALE



40 NOIR



1 BLANC



10 ROUGE



20 MARINE



259 OCEAN



402 GRIS FONCÉ



410 ARSENIC



42 GRIS CHINÉ



43 BLANC CHINÉ



S-3XL



200 g/m<sup>2</sup>



women



BODYFIT  
regular

## 4314 Whale

**DE** Whale Damen Polo, Klassisches Kurzarm-Poloshirt piqué. Hochwertig verarbeitete Knopfleiste mit 3 Knöpfen, Ton in Ton. Einlaufvorbehandelt.

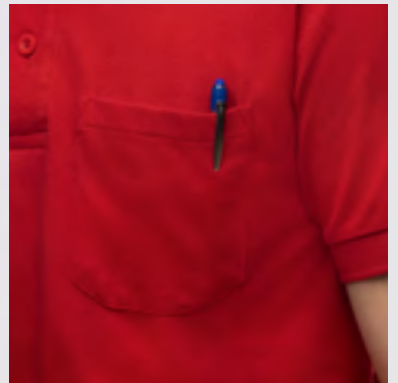
**Material** 100% Baumwolle Piqué Airtex 200 g/m<sup>2</sup>

**FR** Polo Whale femme. Polo piqué classique à manches courtes. Patte de boutonnage de haute qualité avec 3 boutons, ton sur ton. Bande de propreté. Tissu prélavé.

**Matière** 100% coton piqué Airtex 200 g/m<sup>2</sup>



# 4214 WHALE



**40 NOIR**



**1 BLANC**



**10 ROUGE**



**20 MARINE**



**259 OCEAN**



**402 GRIS FONCÉ**



**410 ARSENIC**



**42 GRIS CHINÉ**



**43 BLANC CHINÉ**





# Whale Classic Poloshirt «Pocket»

**DE** Whale Herren Polo Pocket. Klassisches Kurzarm-Poloshirt piqué mit Brusttasche. Nackenband, hochwertig verarbeitete Knopfleiste mit 3 Knöpfen, Ton in Ton. Einlaufvorbehandelt.

**Material** 100% Baumwolle Piqué Airtex 200 g/m<sup>2</sup>

**FR** Polo Whale homme avec poche. Polo piqué classique à manches courtes. Patte de boutonnage de haute qualité avec 2 boutons, ton sur ton. Bande de propreté. Poche poitrine.

**Matière** 100% coton piqué Airtex 200 g/m<sup>2</sup>



S-5XL



200 g/m<sup>2</sup>



men



COMFORT



## 1444 WHALE



**40** NOIR



**1** BLANC



**10** ROUGE



**20** MARINE



**259** OCEAN



**42** GRIS CHINÉ



**43** BLANC CHINÉ



280 g/m<sup>2</sup>



REGULAR

## 1444 Whale

**DE** Whale Herren Sweatshirt. Nackenband, Doppelnaht an Arm und Bund, Set-in Aermel, Flauschig angeraute Innenseite. Einlaufvorbehandelt.

**Material** Maschenware aus 80% Baumwolle, 20% recyceltes Polyester, 280 g/m<sup>2</sup>

**FR** Sweat-shirt classique en coton et polyester recyclé. Bords-côtes aux poignets et à la taille. Intérieur en molleton gratté. Bande de propreté, double couture aux bras et à la taille, Manches droites, Tissu prélavé.

**Matière** Maille 80% coton, 20% polyester recyclé, 280 g/m<sup>2</sup>



# SPECIALS PRODUCTION

**Durch unsere Switcher-Sonderanfertigungen wird Ihre Corporate-Fashion, Promotion- und Workwear gleich noch ein Stück individueller! Wir bieten Ihnen schnellen und flexiblen Service und hochqualitative Produkte sowie kompetente Beratung. Alle Sonderanfertigungen werden in unseren zertifizierten Switcher-Werken hergestellt. So garantieren wir beste Arbeitsbedingungen, faire Löhne für alle Personen, die am Herstellungsprozess beteiligt sind.**

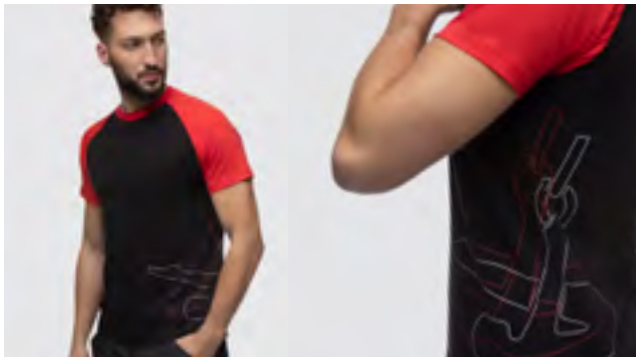
Individuelle, auf Ihre Bedürfnisse zugeschnittene Sonderanfertigungen, die Ihren Erwartungen entsprechen:

- Entwurf eines Modells oder einer ganzen Kollektion nach Ihren Wünschen
- Individueller Grafik-Service Special

**Grâce à nos productions spéciales Switcher, vos habits d'entreprise, vos textiles promotionnels et vos vêtements de travail deviendront encore plus personnalisés ! Nous vous offrons un service rapide et flexible, des produits de haute qualité ainsi qu'un conseil compétent. Toutes les productions spéciales sont produites dans nos usines Switcher certifiées. Ainsi, nous garantissons les meilleures conditions de travail, des salaires équitables et la protection de la santé de toutes les personnes impliquées dans le processus de fabrication.**

Des productions spéciales personnalisées et sur mesure seront à la hauteur de vos attentes :

- Création d'un modèle ou d'une collection complète selon vos exigences
- Service graphique individuel



## T-Shirts

- DE** Bereits ab 100 Stk. gestalten wir Ihr T-Shirt. Profitieren Sie von unseren Schnitten und diversen Materialien und Farben.
- FR** Déjà à partir de 100 pièces, nous concevons votre t-shirt. Profitez de nos coupes et de divers matériaux et couleurs.



## Polos

- DE** Bereits ab 100 Stk. gestalten wir Ihr Polo Shirt. Profitieren Sie von unseren Schnitten und diversen Materialien und Farben.
- FR** Déjà à partir de 100 pièces, nous concevons votre polo. Profitez de nos coupes et de divers matériaux et couleurs.



## Sweatshirts/Hoodie

- DE** Bereits ab 100 Stk. gestalten wir Ihr Sweatshirt/Hoodie. Profitieren Sie von unseren Schnitten und diversen Materialien und Farben.
- FR** Déjà à partir de 100 pièces, nous concevons votre Sweatshirt. Profitez de nos coupes et de divers matériaux et couleurs.



## Caps & Beanies

- DE** Bereits ab 100 Stk. produzieren wir Ihre Caps und Mützen. Verschiedene Formen und Qualitäten erwarten Sie.
- FR** Casquettes et Beanies à partir de 100 pièces, nous fabriquons vos casquettes et vos Beanies. Différentes formes et qualités vous attendent.

**ab/dès 100 Stk. (pro Farbe/ par couleur)**  
6 - 8 weeks air | 12 - 14 weeks sea



## Softshell / Polarfleece

- DE** Softshell und Polarfleece in verschiedenen Qualitäten und Schnitten. Polarfleece aus dem Switcher Sortiment.
- FR** Softshell et polaire de différentes qualités et styles. Polarfleece de la gamme Switcher.

**ab/dès 300 Stk. (pro Farbe/ par couleur)**  
6 - 8 weeks air | 12 - 14 weeks sea

<b>Seite /Page</b>	<b>Artikel / Article</b>	<b>Verkaufspreis Retail / Prix de vente Retail</b> MwSt. inbegriffen / TVA comprise	<b>10 +</b> Excl. MwSt. / hors TVA	<b>50 +</b>	<b>100 +</b>
16	2001 BOB	21.–	15.40	14.20	13.20
18	2003 VICTOR	21.–	15.40	14.20	13.20
20	2018 BOB II	19.–	15.70	14.60	13.50
22	2220 Lady Gaia	19.–	15.70	14.60	13.50
24	2187 Baolino	14.–	11.90	11.10	10.10
26	2855 Efia	29.–	23.90	22.70	20.90
26	2850 Sally	29.–	23.90	22.70	20.90
28	2276 Giorgia	29.–	23.90	22.70	20.90
28	2010 Muriel	19.–	15.90	15.60	15.10
28	2166 Helen	19.–	15.90	15.60	15.10
30	4911 John	44.–	37.70	35.50	32.70
32	4030 Stacy	39.–	31.20	29.30	27.50
34	4000 Samuel	39.–	31.20	29.30	27.50
38	1500 London	49.–	40.70	36.40	34.20
40	1005 Oslo	54.–	42.60	40.20	38.10
41	1006 Stockholm	49.–	40.70	36.40	34.20
42	1022 Ohio	54.–	42.60	40.20	38.10
43	6300 Miami	64.–	54.60	52.50	50.00
44	6170 Santa Cruz	64.–	54.60	52.50	50.00
48	3006 Candice	59.–	48.00	47.00	45.00
48	3007 Conny	49.–	39.80	39.10	37.70
48	6036 Mia	59.–	53.50	51.80	49.00
50	6068 Dallas	59.–	53.50	51.80	49.00
50	3327 Denver	59.–	48.00	47.00	45.00
51	3002 Vico	59.–	48.00	47.00	45.00
52	3500 Bryan	39.–	33.70	33.10	31.90
53	8208 Daytona	39.–	33.70	33.10	31.90
56	6080 Cortina	59.–	48.50	46.00	43.20
57	6180 Vancouver	69.–	57.60	54.50	50.40
58	6061 Montreal	59.–	48.50	46.00	43.20
58	6067 Helsinki	49.–	39.80	37.10	35.70
62	644 Churchill	9.–	7.60	6.50	6.00
63	662 Kennedy	8.–	7.00	6.00	5.60
66	2004 Whale	14.90	11.10	10.70	9.90
68	2034 Whale	12.90	10.60	9.90	9.30
69	2224 Whale	12.90	10.60	9.90	9.30
70	4114 Whale	26.90	23.50	21.50	20.10
71	4314 Whale	26.90	23.50	21.50	20.10
72	4214 Whale	29.90	25.90	24.90	23.30
74	1444 Whale	36.90	31.60	29.90	26.80



Höchster Standard für Ökoeffektivität. Cradle to Cradle Certified™ -Druckprodukte hergestellt durch die Vögeli AG.

Norme la plus élevée en matière d'écocoefficacité. Des produits d'impression Cradle to Cradle Certified™ fabriqués par Vögeli AG.



**Switcher Trading Sàrl**  
5077 Elflingen  
Switzerland  
info@switcher.com  
+41 (0) 62 535 54 86



Official Switcher Reseller: